



BALL-TIK[®]
Skydeportbeslag

FALCON
Skuffebeslag

Produktoversigt
A/S Tobias Jensen Production

2009/2010

BALL-TIK[®] Skydeportbeslag

2009/2010

Forord	Side 2 - 3
BALL-TIK Styrke 0	Side 4 - 6
BALL-TIK Styrke 1	Side 7 - 15
BALL-TIK Styrke 1 Rustfri	Side 16 - 18
BALL-TIK Styrke 2	Side 19 - 23
Specifikationer for bærekægte	Side 24 - 25
Opsætning og indbygningsmål	Side 26 - 27
FALCON Skuffebeslag	Side 28

A/S Tobias Jensen Production

Industrivej 4

DK-2605 Brøndby

Tlf. + 45 43 27 16 85

Fax. + 45 43 96 10 20

E-mail: info@ball-tik.com

Web: www.ball-tik.com

BALL-TIK®

BALL-TIK® skydeportbeslag

BALL-TIK serien er blandt de førende indenfor beslag til porte, større skydedøre, branddøre, hestebokse m.m.

Serien er fremstillet i robuste materialer med stor holdbarhed og giver problemfri anvendelse i mange år stort set uden behov for vedligeholdelse.

BALL-TIK® er enkel at montere på grund af det store udvalg af montagetilbehør.

Der stilles store krav til hjulene i skydeportbeslag.

I BALL-TIK® serien er hjulene forsynet med individuelle kuglelejer. Dette sikrer en let igangsætning og bevægelse af porten. Lejerne er lukkede og smurte med temperaturbestandig fedt. De kræver derfor normalt ingen vedligeholdelse.

Tre Størrelser

BALL-TIK® serien består af tre størrelser

Skinne	Dimensioner	Bæreevne pr. portblad max.
	B / H / godstykkelse	
Styrke 0	36 / 36 / 2,0 mm	200 kg
Styrke 1	43 / 50 / 2,5 mm	600 kg
Styrke 2	57 / 67 / 3,5 mm	1000 kg



Materialer: Galvaniseret, rustfri eller blank

De tre BALL-TIK størrelser er som udgangspunkt fremstillet i galvaniseret stål og med hjul med hærdede stålbaner.

Dertil leveres udgaver i rustfri- og ubehandlet stål.

Desuden tilbydes "low noise" serien, der med en speciel nylonbelægning på hjulene er til brug på steder hvor der ønskes lavest muligt støjniveau.

	Leveres i			Bæreevne pr. enkelt / dobb. Rulle stål	Bæreevne pr. enkelt / dobb. Rulle "Low noise"
	Galv.	Rustfri	Blank		
Styrke 0	+	-	-	35 / 100 kg	- / 50 kg
Styrke 1	+	+	+	250 / 300 kg	100 / 150 kg
Styrke 2	+	-	-	500 / 600 kg	- / -

A/S Tobias Jensen Production

Anvendelse:

BALL-TIK® kan anvendes udendørs såvel som indendørs.

Bemærk: Den blanke, ubehandlede udgave er velegnet til fastsvejsning.
Den skal dog altid beskyttes med en egnet beskyttelse fx et zinklag før den tages i brug.

Montage:

For at sikre korrekt montage skal der anvendes originale BALL-TIK dele og for at sikre let og stabil kørsel er det vigtigt at såvel skinne som vogne monteres i vater.

Der anbefales **maksimalt 700 mm** mellem bærekægtene uanset type.
Bærekægte og andre bærende dele leveres normalt uden midler til befæstigelse.
Det er vigtigt at montagen sker med skurer ol., der er egnede til montageunderlaget og som sikrer tilstrækkelig bæreevne. I tvivlstilfælde bør afstanden mellem kægtene reduceres.

Vedligeholdelse:

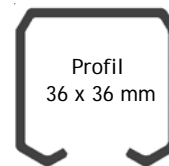
BALL-TIK® serien kræver normalt ingen smøring eller anden efterbehandling.

De bærende dele bør dog gennemgås med mellemrum ligesom friktion under bevægelse bør testes.
Konstateres øget friktion eller væsentlig slidtage skal systemet efterjusteres, skinnen renses og nødvendige dele udskiftes.

Ved anvendelse i mere krævende miljøer bør A/S Tobias Jensen Production eller dennes forhandler kontaktes for holdbarhed og vedligeholdelse.

Bemærk: Der må ikke anvendes olie som smøremiddel til hjulene, idet det udtørre lejerne og binder snavs inde i skinnen.

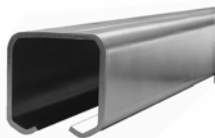
BALL-TIK® Styrke 0



Vare nr.:

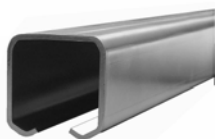
Beskrivelse:

356000 *



Portskinner for portvægt op til 200 kg
Skinnedimension H: 36 x B: 36 x L: 6000 mm
Stål, varmforzinket

356300 *



Portskinner for portvægt op til 200 kg
Skinnedimension H: 36 x B: 36 x L: 3000 mm
Stål, varmforzinket

355105 *



Buet portskinne radius 90° = 500 mm
Stål, varmforzinket

* Konstruktionen gør at rullerne også kan løbe i "toppen" af skinnen

* Med huller i ryggen for direkte loftmontering

351050



Bæreknægt til væg
Støbegods, elforzinket

351055



Ophæng til væg, justerbar 10 mm
Støbegods, elforzinket

351053



Ophæng til væg, dobbelt justerbar 20 mm
Stål, elforzinket
Max. belastning 2 x 100 kg

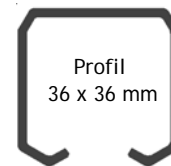
351040



Bæreplade for portrulle
L: 87 x B: 25 mm
Støbegods, elforzinket

Anbefalet bærekraftafstand er 700 mm

BALL-TIK® Styrke 0



Vare nr.:

Beskrivelse:

351032



Flexrulle m/ svirvel
Støbegods, elforzinket
Hjul Ø 30 mm
Max. belastning 25 kg

351030



Skydeportrulle m/ 8 mm drejbar bolt
Støbegods, elforzinket
Hjul Ø 30 mm
Max. belastning 100 kg

361030



Low Noise skydeportrulle m/ 8 mm drejbar bolt
Støbegods, elforzinket og hjul med glasfiberforstærket nylonbane
Hjul Ø 30 mm
Max. belastning 50 kg

355401



Skydeportrulle m/ 8 x 60 mm bolt
Stål, elforzinket
Hjul Ø 30 mm
Max. belastning 35 kg

350050



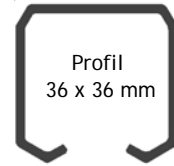
Presenningrulle, enkelt
Nylon, S-krog i galvaniseret jern
Hjul Ø 30 mm
Max. belastning 25 kg
Rullen kan ikke køre i bueskinne vare nr. 355105

351021



Kabelvogn til ophæng af fladkabler
Galvaniseret, kabelformer i nylon
Kabelbredde Max. 45 mm
Hjul Ø 30 mm
Max. belastning 25 kg

BALL-TIK® Styrke 0



Vare nr.:

Beskrivelse:

351060



Samlebeslag for portskinne m/ 8 stk. 5 mm bolte
L: 100 x B: 60 mm
Elgalvaniseret

350271



Samlemuffe for portskinne m/ 4 stk 6 mm pinolskruer
L: 130 x B: 43 mm
Stål, elforzinket

351070



Skinnestop m/PVC buffer
Stål, elforzinket

430121



Bundstyr
Nylon

352001



BT 0 kit 1, for direkte loftmontering.

Bestående af:
2 stk. Portrulle 351030
2 stk. Bæreplade 351040
2 stk. Skinnestop 351070

352002

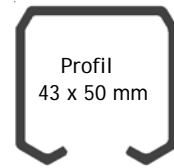


BT 0 kit 2 til vægmontage.

Bestående af:
2 stk. Portruller 351030
2 stk. Bæreplade 351040
2 stk. Skinnestop 351070
5 stk. Ophæng til væg 351055

Kits: Bemærk at skinne skal bestilles særskilt.

BALL-TIK® Styrke 1



Vare nr.:

Beskrivelse:

422275



Portskinner for portvægt op til 600 kg
Skinnedimension B: 43 x H: 50 x L: 7000 mm

Blank udførelse

432275

Stål, varmforzinket

425105



Buet portskinne radius 90° = 600 mm

Blank udførelse

435105

Stål, varmforzinket

Længde 88 cm og 98 cm, hvis man følger buen.

432196



Styreskinne

Skinnedimension H: 20 x B: 20 x L: 6000 mm

Stål, elforzinket

435106



Buet styreskinne 90° radius = 800 mm

Stål, elforzinket

BALL-TIK® Styrke 1



Vare nr.:

Beskrivelse:

435401



Skydeportrulle, enkelt m/ 12 mm fast bolt
Stål, elforzinket
Hjul Ø 42 mm
Max. belastning 250 kg

431007



Skydeportrulle, enkelt m/ 12 mm drejbar bolt
Støbegods, elforzinket
Hjul Ø 42 mm
Max. belastning 250 kg

430095



Skydeportrulle, enkelt m/ krog
Stål, elforzinket
Hjul Ø 42 mm
Max. belastning 250 kg

461007



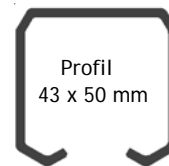
Low Noise skydeportrulle, enkelt m/ 12 mm drejbar bolt
Støbegods, elforzinket og hjul med glasfiberforstærket
nylonbane
Hjul Ø 42 mm
Max. belastning 100 kg

430050



Presenningrulle, enkelt
Nylon, S-krog i galvaniseret jern
Hjul Ø 35 mm
Max. belastning 25 kg

BALL-TIK® Styrke 1



Vare nr.:

Beskrivelse:

431004



Skydeportrulle, dobbelt m/ 12 x 80 mm drejbar bolt
Støbegods, elforzinket
Hjul Ø 42 mm
Max. belastning 300 kg

435404



Skydeportrulle, dobbelt m/ 12 mm fast bolt
Stål, elforzinket
Hjul Ø 42 mm - gevindlængde 70 mm
Max. belastning 300 kg

431002
431102
431802



Skydeportrulle, dobbelt m/ 12x80 mm drejbar bolt
Skydeportrulle, dobbelt m/ 12x100 mm drejbar bolt
Skydeportrulle, dobbelt m/ 12x140 mm drejbar bolt
Stål, elforzinket
Hjul Ø 42 mm
Max. belastning 300 kg

430192



Skydeportrulle, dobbelt- løs krog
Stål, elforzinket- for lettere montage
Hjul Ø 42 mm
Max. belastning 300 kg

430193



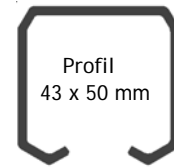
Pladerulle, dobbelt- fast krog
Stål, elforsinket
Hjul Ø 42 mm
Max. belastning 300 kg

461002



Low Noise portrulle, dobbelt m/ 12 mm drejbar bolt
Stål, elforzinket og hjul med glasfiberforstærket nylonbane
Hjul Ø 43 mm
Max. belastning 150 kg

BALL-TIK® Styrke 1



Vare nr.:

Beskrivelse:

461004



Low Noise portrulle, dobbelt m/ 12 x 80 mm drejbar bolt

Støbegods, elforzinket og hjul med glasfiberforstærket nylonbane

Hjul Ø 43 mm

Max. belastning 150 kg

432321



Kabelvogn til ophæng af fladkabler

Galvaniseret, kabelformer i nylon

Kabelbredde Max. 45 mm

Hjul Ø 42 mm

Max. belastning 50 kg

432131



Kabelvogn til ophæng af fladkabler

Galvaniseret, kabelformer i aluminium

Kabelbredde Max. 95 mm

Hjul Ø 42 mm

Max. belastning 50 kg

435444



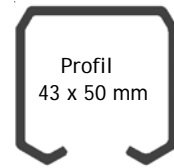
Taljerulle for kranbaner

Stål elforzinket

Hjul Ø 42 mm

Max. belastning 300 kg

BALL-TIK® Styrke 1



Vare nr.:

Beskrivelse:

431383



Justerbar midterknægt væg, enkelt

431384



Justerbar endebæreknægt til væg, enkelt

430283



Midterbæreknægt til væg, enkelt
Støbegods, elforzinket

430284 Venstre



Endebæreknægt til væg, enkelt
Støbegods, elforzinket

430285 Højre



430329



Endebæreknægt til loft, fast
Støbegods, elforzinket
Højre/venstre

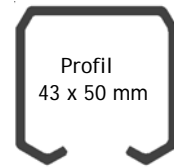
431329



Endebæreknægt til loft, fast
Støbegods, elforzinket
Højre/venstre

Anbefalet bæreknægtafstand er 700 mm

BALL-TIK® Styrke 1



Vare nr.:

Beskrivelse:

430286



Midterbæreknaegt til loft, enkelt m/ 12 mm bolt
Støbegods, elforzinket

430287



Endebæreknaegt til loft, enkelt m/ 12 mm bolt
Støbegods, elforzinket
Højre/venstre

420288



Midterbæreknaegt til fastsvejsning
Stål, ubehandlet

430300



Midterbæreknaegt dobbelt til væg, justerbar
Støbegods, elforzinket

431300



Endebæreknaegt dobbelt til væg, justerbar
Støbegods, elforzinket
Højre/venstre

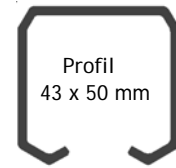
435054



Vinkel for loftknaegt, justerbar 25 mm
Stål, elforzinket

Anbefalet bæreknaegtafstand er 700 mm

BALL-TIK® Styrke 1



Vare nr.:

Beskrivelse:

435052



Justerbar vinkel for loftsknægt

435053



Flange for bæreknaegt
Diameter 65 mm
Støbegods, elforzinket

430800



Bæreplade for portrulle
L: 146 x B: 27 mm
Støbegods, elforzinket

432404



Bærevinkel for portrulle
150 x 120 mm
Fladstål, elforzinket

431012



Bæregaffel for portrulle. Porttykkelse 45 -64 mm
Stål, elforzinket

430113



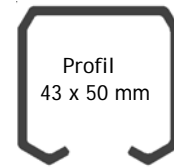
Skinnestop m/ PVC-Buffer
Stål, elforzinket

430802



Vinkelstop m/ PVC-Buffer
Stål, elforzinket

BALL-TIK® Styrke 1



Vare nr.:

Beskrivelse:

430801



Sidestop m/ PVC-Buffer
Støbegods, elforzinket

430270



Samlebeslag for portskinne m/ 8 stk 5 mm bolte
L: 150 x B: 67 mm
Elforzinket

430271



Samlemuffe for portskinne m/ 4 stk 6 mm pinolskruer
L: 130 x B: 51 mm
Stål, elforzinket

430122



Bundstyr
Støbegods, elforzinket

432405



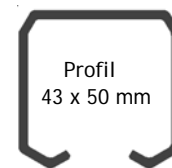
Styrerulle med plade
Stål, elforzinket med messing rulle ø 14mm

430340



Styrerulle til faststøbning
Stål, elforzinket med messing rulle

BALL-TIK® Styrke 1



Vare nr.:

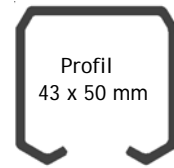
Beskrivelse:

430045

Skydedørsskål 140 mm
Aluminium, rå



BALL-TIK® Styrke 1 Rustfri



Vare nr.:

Beskrivelse:

452275



Portskinner for portvægt op til 600 kg
Skinnedimension B: 43 x H: 50 x L: 7000 mm
Rustfri.

455105



Buet portskinne radius 90° = 600 mm
Rustfri.

451002



Skydeportrulle, dobbelt m/ 12 mm drejbar bolt
Rustfri, syrefast
Hjul Ø 42 mm
Max. belastning 300 kg

450800



Bæreplade for portrulle
Rustfri, syrefast

451012



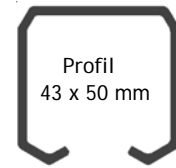
Bæregaffel for portrulle. Porttykkelse 45 - 64 mm
Rustfri, syrefast

450113



Skinnestop m/ Pvc-buffer
Rustfri, syrefast

BALL-TIK® Styrke 1 Rustfri



Vare nr.:

Beskrivelse:

450329



Midterbæreknægt til loft
Rustfri, syrefast

451329



Endebæreknægt til loft
Rustfri, syrefast

450286
451286



Midterbæreknægt til loft m/bolt M8x60
Midterbæreknægt til loft m/bolt M8x90
Rustfri, syrefast

450287



Endebæreknægt til loft m/bolt
Rustfri, syrefast

455054



Vinkel, justerbar
Rustfri, syrefast
L 91,5 mm H 49 mm

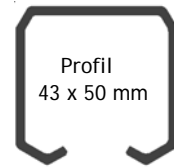
452404



Bærevinkel
Rustfri, syrefast

Bemærk: Anbefalet bæreknægtafstand er 700 mm

BALL-TIK® Styrke 1 Rustfri



Vare nr.:

Beskrivelse:

450283



Midterbæreknaegt til væg
Rustfri, syrefast

450284



Endebæreknaegt til væg
Rustfri, syrefast

450299



Midterbæreknaegt til væg, justerbar
Rustfri, syrefast

450300



Endebæreknaegt til væg, justerbar
Rustfri, syrefast

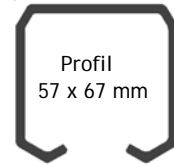
450288



Midterbæreknaegt til fastsvejsning
Rustfri, syrefast

Bemærk: Anbefalet bæreknaegtafstand er 700 mm

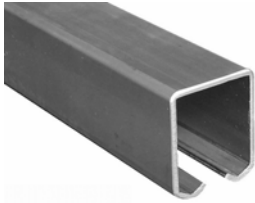
BALL-TIK® Styrke 2



Vare nr.:

Beskrivelse:

570097



Portskinner for portvægt op til 1000 kg
Skinnedimension B: 57 x H: 67 x L: 7000 mm

Stål, varmforzinket

560158



Buet portskinne 90° radius = 800 mm

Blank udførelse

Stål, varmforzinket

570158

570088



Styreskinne

Skinnedimission H: 25 x B: 25 x L: 6000 mm.

Stål, elforzinket

570195



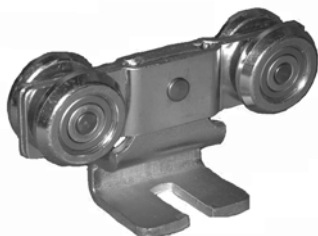
Skydeportrulle, enkelt m/ krog

Stål, elforzinket

Hjul Ø 55 mm

Max. belastning 500 kg

570192



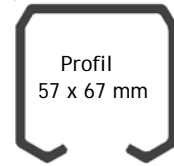
Skydeportrulle, dobbelt m/ krog

Stål, elforzinket

Hjul Ø 55 mm

Max. belastning 600 kg

BALL-TIK® Styrke 2



Vare nr.:

Beskrivelse:

570096
571196



Dobbelt portrulle 16x90 mm bolt max. 100°
Dobbelt portrulle 16x90 mm bolt max. 270°
Støbegods, elforzinket
Hjul Ø 55 mm
Max. belastning 600 kg

570099



Taljerulle for kranbane, enkelt
Stål, elforzinket
Hjul Ø 55 mm
Max. belastning 600 kg

570093



Portrulle dobbelt t/indbygning
Stål, elforzinket
Hjul Ø 55 mm
Max. belastning 600 kg

571290



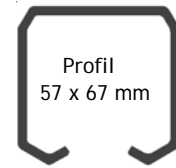
Justerbar midterknægt væg

571291



Justerbar endeknægt væg

BALL-TIK® Styrke 2



Vare nr.:

Beskrivelse:

570290



Midterbæreknægt til væg, enkelt
Støbegods, elforzinket

570291
570292



Endebæreknægt til væg, enkelt
Støbegods, elforzinket

570293



Midterbæreknægt til loft, enkelt m/ 16 mm bolt
Støbegods, elforzinket

570294



Endebæreknægt til loft, enkelt m/ 16 mm bolt
Støbegods, elforzinket
Højre/venstre

570165



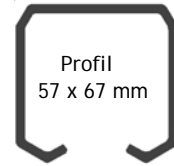
Midterbæreknægt dobbelt til væg, justerbar 24 mm
Støbegods, elforzinket

571165



Endebæreknægt dobbelt til væg, justerbar 24 mm
Støbegods, elforzinket
Højre/venstre

BALL-TIK® Styrke 2



Vare nr.:

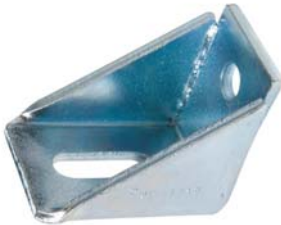
Beskrivelse:

575052



Justerbar vinkel for loftsknægt

575054



Justerbar vinkel for væg

570270



Samlebeslag for portskinne m/ 8 stk. 6 mm bolte
L: 200 x B: 92 mm
Elforzinket

572170



Bæreplade for portrolle L: 175 x B: 36 mm
Støbegods, elforzinket

572404



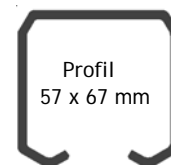
Anbefalet bærekægtafstand er 700 mm
Bærevinkel for portrolle L: 155 x B: 120 mm
Fladstål, elforzinket

570104



Flange for bærekægt
Diameter 84 mm
Støbegods, elforzinket

BALL-TIK® Styrke 2



Vare nr.:

Beskrivelse:

570090

Styrerulle med plade
Stål, elforzinket med messing rulle ø 20 mm



570091

Styrerulle med vinkel
Stål, elforzinket med messing rulle



570340

Styrerulle til faststøbning
Stål, elforzinket med messing rulle

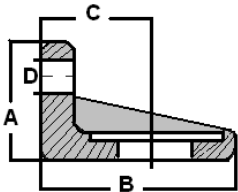


570113

Skinnestop m/ PVC-Buffer
Stål, elforzinket

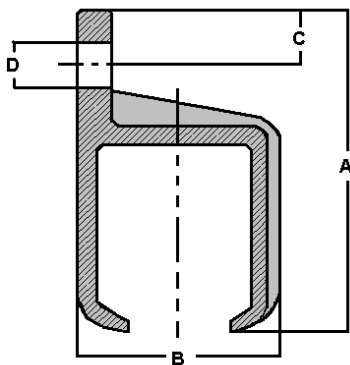


BALL-TIK® Styrke 0, 1 og 2



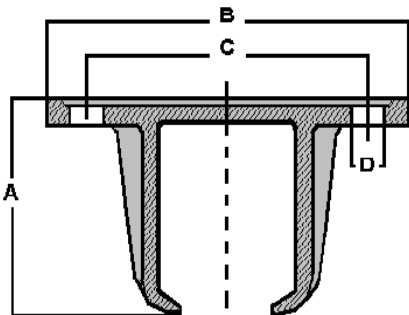
Ophæng til væg, justerbar

	A mm	B mm	C mm	D mm
Styrke 0	25	36-46	18-28	7



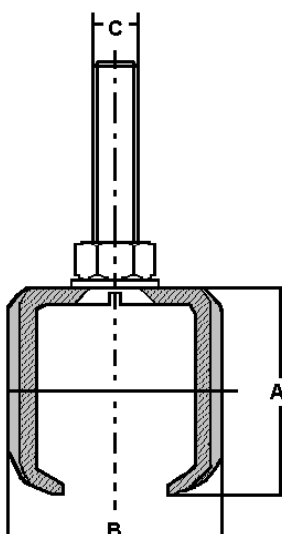
Bæreknægt til væg

	A mm	B mm	C mm	D mm
Styrke 0	70,5	46,5	12	9
Styrke 1	94	56,5	16	13
Styrke 2	117	76,5	18	16,5



Bæreknægt til loft, fast

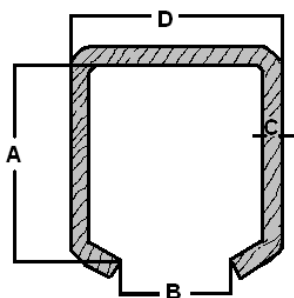
	A mm	B mm	C mm	D mm
Styrke 1	59	113	88	10,5



Bæreknægt til loft

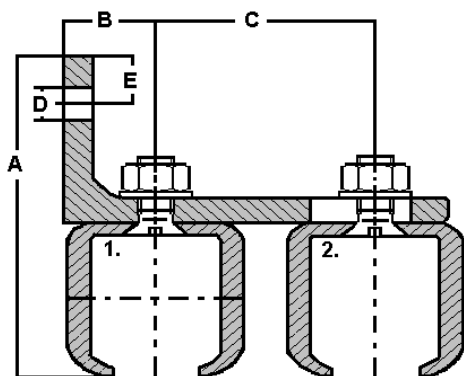
	A mm	B mm	C mm
Styrke 1	60	60	M12
Styrke 2	83	79	M16

BALL-TIK® Styrke 1 og 2



Bærekraft til fastsvejsning

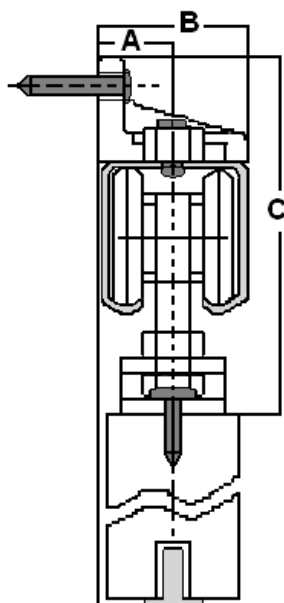
	A mm	B mm	C mm	D mm
Styrke 1	52	29	5	55



Bærekraft dobbel til væg, justerbar

	A mm	B mm	C mm	D mm	E mm
Styrke 1	125	30	62-84	13	19
Styrke 2	155	40	80-104	17	34

BALL-TIK® Opsætning og indbygningsmål Styrke 0

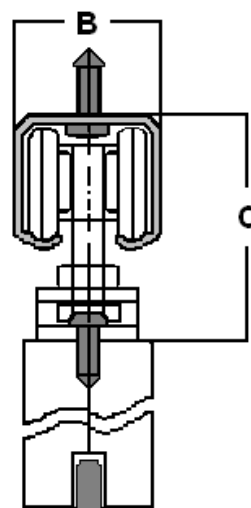


Opsætning på væg, justerbar

	A mm	B mm	C mm
Styrke 0	18 - 28	36 - 46	82 - 96

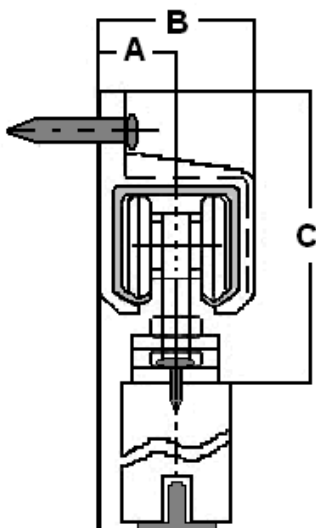
Opsætning i loft

	B mm	C mm
Styrke 0	36	56 - 70

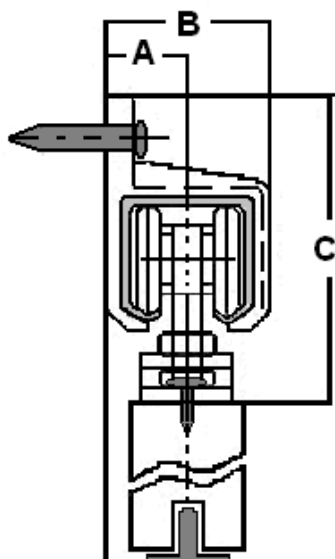


Opsætning på væg

	A mm	B mm	C mm
Styrke 0	18 - 28	36 - 46	82 - 96

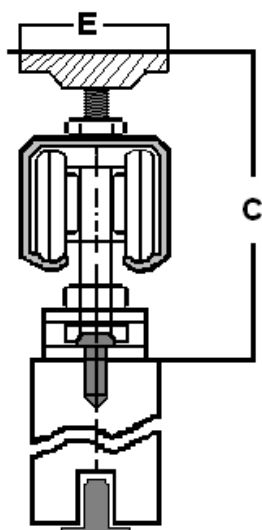


BALL-TIK® Opsætning og indbygningsmål Styrke 1 og 2



Opsætning på væg

	A mm	B mm	C mm
Styrke 1	29	58	140 - 170
Styrke 2	36	80	190 - 210



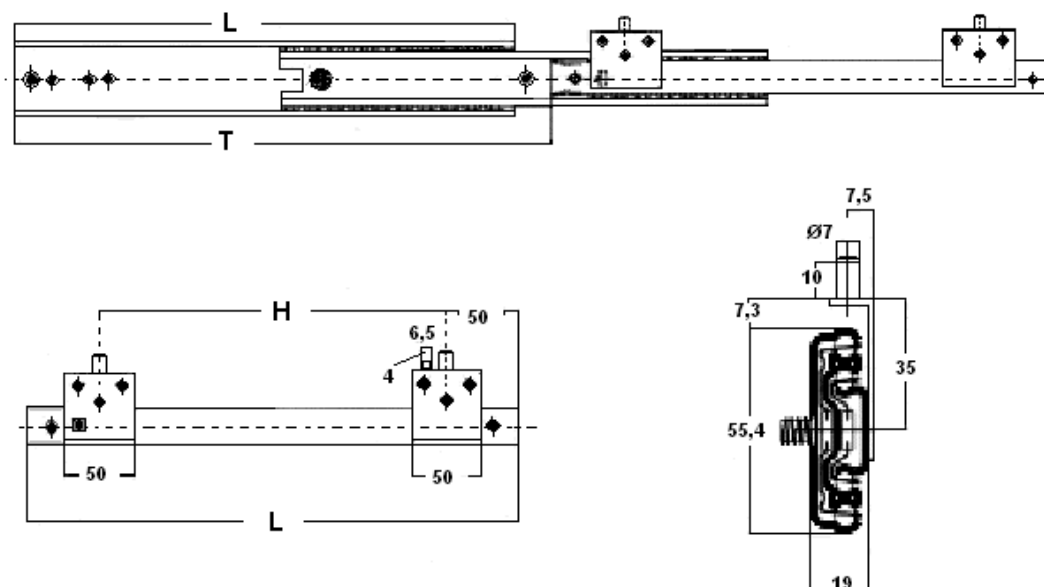
Opsætning i loft

	E mm	C mm
Styrke 1	65	140 - 170
Styrke 2	85	190 - 210

FALCON Skuffebeslag



FALCON skuffebeslag er fremstillet af koldvalsede, elgalvaniserede stålskinner. Den er letløbende og har mange anvendelsesmuligheder. Udstrækslængden er lig skinnelængde plus 20-50 mm ekstra udtræk. FALCON skuffebeslag leveres som standard til aftagelige skuffer.



Vare nr.:	L = Beslaglængde mm	T = Udtræk mm	H = Tapafstand mm	Bæreevne kg/sæt
613035	300	320	198	68
613540	350	375	248	71